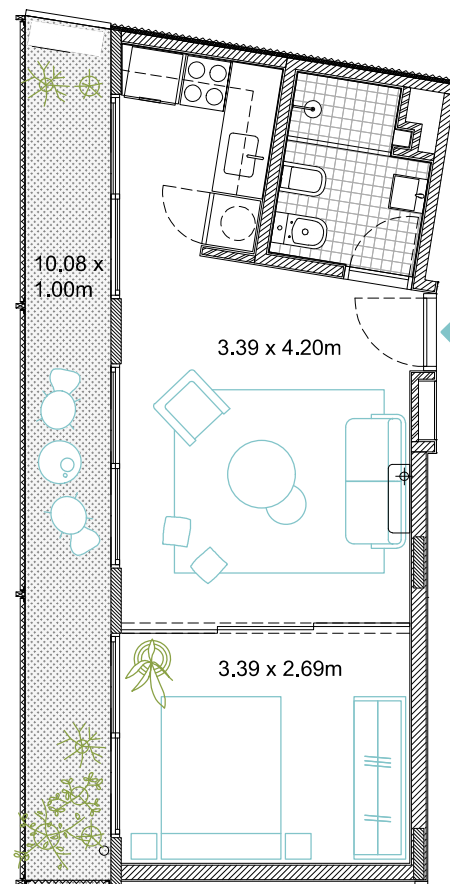


1 Dormitorio frente

Las unidades se entregarán con campana en cocina. Muebles aéreos y bajo mesada. Baños completos con extractor incluido. Muros divisorios de mampostería. Diseño y detalles de categoría.

Las medidas y superficies para preventa pueden variar en los planos de mensura y propiedad horizontal según reglamentaciones vigentes. Todos los planos y elementos aquí descriptos estarán sujetos a modificaciones. Las dimensiones indicadas son aproximadas.

Área interior: 35.35 m²
Áreas semicubierta: 10.05 m²
Áreas descubiertas: - m²
Total: 45.40 m²



0 1 2 5
| | | |

Près. Barrios Amorín

REQUISITOS DE OBRAS DE RECONSTRUCCIÓN DE UN EDIFICIO DE 10 PISOS EN UN LUGAR DE 1000 M² DE SUPERFICIE ÚTIL.

REQUISITOS DE OBRAS DE RECONSTRUCCIÓN DE UN EDIFICIO DE 10 PISOS EN UN LUGAR DE 1000 M² DE SUPERFICIE ÚTIL.

REQUISITOS DE OBRAS DE RECONSTRUCCIÓN DE UN EDIFICIO DE 10 PISOS EN UN LUGAR DE 1000 M² DE SUPERFICIE ÚTIL.

REQUISITOS DE OBRAS DE RECONSTRUCCIÓN DE UN EDIFICIO DE 10 PISOS EN UN LUGAR DE 1000 M² DE SUPERFICIE ÚTIL.

REQUISITOS DE OBRAS DE RECONSTRUCCIÓN DE UN EDIFICIO DE 10 PISOS EN UN LUGAR DE 1000 M² DE SUPERFICIE ÚTIL.

REQUISITOS DE OBRAS DE RECONSTRUCCIÓN DE UN EDIFICIO DE 10 PISOS EN UN LUGAR DE 1000 M² DE SUPERFICIE ÚTIL.

REQUISITOS DE OBRAS DE RECONSTRUCCIÓN DE UN EDIFICIO DE 10 PISOS EN UN LUGAR DE 1000 M² DE SUPERFICIE ÚTIL.

REQUISITOS DE OBRAS DE RECONSTRUCCIÓN DE UN EDIFICIO DE 10 PISOS EN UN LUGAR DE 1000 M² DE SUPERFICIE ÚTIL.

REQUISITOS DE OBRAS DE RECONSTRUCCIÓN DE UN EDIFICIO DE 10 PISOS EN UN LUGAR DE 1000 M² DE SUPERFICIE ÚTIL.

REQUISITOS DE OBRAS DE RECONSTRUCCIÓN DE UN EDIFICIO DE 10 PISOS EN UN LUGAR DE 1000 M² DE SUPERFICIE ÚTIL.

REQUISITOS DE OBRAS DE RECONSTRUCCIÓN DE UN EDIFICIO DE 10 PISOS EN UN LUGAR DE 1000 M² DE SUPERFICIE ÚTIL.

REQUISITOS DE OBRAS DE RECONSTRUCCIÓN DE UN EDIFICIO DE 10 PISOS EN UN LUGAR DE 1000 M² DE SUPERFICIE ÚTIL.

REQUISITOS DE OBRAS DE RECONSTRUCCIÓN DE UN EDIFICIO DE 10 PISOS EN UN LUGAR DE 1000 M² DE SUPERFICIE ÚTIL.

REQUISITOS DE OBRAS DE RECONSTRUCCIÓN DE UN EDIFICIO DE 10 PISOS EN UN LUGAR DE 1000 M² DE SUPERFICIE ÚTIL.

REQUISITOS DE OBRAS DE RECONSTRUCCIÓN DE UN EDIFICIO DE 10 PISOS EN UN LUGAR DE 1000 M² DE SUPERFICIE ÚTIL.

REQUISITOS DE OBRAS DE RECONSTRUCCIÓN DE UN EDIFICIO DE 10 PISOS EN UN LUGAR DE 1000 M² DE SUPERFICIE ÚTIL.

REQUISITOS DE OBRAS DE RECONSTRUCCIÓN DE UN EDIFICIO DE 10 PISOS EN UN LUGAR DE 1000 M² DE SUPERFICIE ÚTIL.

REQUISITOS DE OBRAS DE RECONSTRUCCIÓN DE UN EDIFICIO DE 10 PISOS EN UN LUGAR DE 1000 M² DE SUPERFICIE ÚTIL.

REQUISITOS DE OBRAS DE RECONSTRUCCIÓN DE UN EDIFICIO DE 10 PISOS EN UN LUGAR DE 1000 M² DE SUPERFICIE ÚTIL.

REQUISITOS DE OBRAS DE RECONSTRUCCIÓN DE UN EDIFICIO DE 10 PISOS EN UN LUGAR DE 1000 M² DE SUPERFICIE ÚTIL.

REQUISITOS DE OBRAS DE RECONSTRUCCIÓN DE UN EDIFICIO DE 10 PISOS EN UN LUGAR DE 1000 M² DE SUPERFICIE ÚTIL.

REQUISITOS DE OBRAS DE RECONSTRUCCIÓN DE UN EDIFICIO DE 10 PISOS EN UN LUGAR DE 1000 M² DE SUPERFICIE ÚTIL.

REQUISITOS DE OBRAS DE RECONSTRUCCIÓN DE UN EDIFICIO DE 10 PISOS EN UN LUGAR DE 1000 M² DE SUPERFICIE ÚTIL.

REQUISITOS DE OBRAS DE RECONSTRUCCIÓN DE UN EDIFICIO DE 10 PISOS EN UN LUGAR DE 1000 M² DE SUPERFICIE ÚTIL.

REQUISITOS DE OBRAS DE RECONSTRUCCIÓN DE UN EDIFICIO DE 10 PISOS EN UN LUGAR DE 1000 M² DE SUPERFICIE ÚTIL.

REQUISITOS DE OBRAS DE RECONSTRUCCIÓN DE UN EDIFICIO DE 10 PISOS EN UN LUGAR DE 1000 M² DE SUPERFICIE ÚTIL.

REQUISITOS DE OBRAS DE RECONSTRUCCIÓN DE UN EDIFICIO DE 10 PISOS EN UN LUGAR DE 1000 M² DE SUPERFICIE ÚTIL.

REQUISITOS DE OBRAS DE RECONSTRUCCIÓN DE UN EDIFICIO DE 10 PISOS EN UN LUGAR DE 1000 M² DE SUPERFICIE ÚTIL.

REQUISITOS DE OBRAS DE RECONSTRUCCIÓN DE UN EDIFICIO DE 10 PISOS EN UN LUGAR DE 1000 M² DE SUPERFICIE ÚTIL.

REQUISITOS DE OBRAS DE RECONSTRUCCIÓN DE UN EDIFICIO DE 10 PISOS EN UN LUGAR DE 1000 M² DE SUPERFICIE ÚTIL.

Estructura

Hormigón armado.

Muros y Tabiques

Todos los muros del edificio son de Mampostería en cerámica (tabiquería liviana solo en algun caso).

Fachadas

Principal: Terminación en hormigón visto.

Posteriores: Terminación en hormigón visto.

Medianeras: Perfil extruído de aluminio.

Aberturas

Aluminio serie 25 o similar, anodizado natural, con vidrio simple en orientación Norte. Aluminio serie 25 o similar, anodizado natural, con vidrio DOBLE (DVH) en orientación sur.

Pisos

Todo el edificio, tanto en espacios publicos como privados, se resuelve con baldosa monolítica color negro.

Revestimientos

Baños y fondo de cocinas: Cerámica de calidad.

Pinturas y terminaciones

Cielorrasos: Cielorraso antihongos en baños. Hormigon visto en livings y dormitorios. Paredes: Pintura latex para interior.

Artefactos, griferías y accesorios

Artefactos: Loza de primera calidad, inodoros con mochila.

Grifería: Monocomandos cromados de excelente calidad. Pileta de

Cocina: Pileta simple en acero inoxidable.

Carpinterías

Puertas, marcos y contramarcos. Tipo tablero de 42 mm.

Modelo a definir.

Dormitorios: Se entregan sin placares.

Cocinas: Placares bajo mesadas según planos terminación melamínico blanco o similar (con aéreos en algunas tipologías).

Sanitarias

Previsión para calefones eléctricos. Graseras colectivas y/o individuales según apartamento. Previsión para lavarropas en terrazas y cocinas. Cañería suspendida en todo el edificio.

Eléctricas

Cada unidad contará con tablero seccional con llaves termomagnéticas y disyuntor diferencial. En cocinas se prevé instalación para heladera, cocina eléctrica, extractor, micro y otros. Se emplearán materiales de primera calidad, aprobados según normas y reglamentos de UTE.

Calefacción

Existe previsión para la instalación de aire acondicionado y lugar previsto para unidad exterior. Se entregará con instalación de cañería de cobre. La instalación de los equipos la debe hacer cada propietario.

Medidas contra incendio

Se proveerá equipamiento de Seguridad según la Normativa de Bomberos (luz de emergencia, extintores, bocas de incendio, etc.).

El edificio contará con detectores de humo en cada apartamento y en espacios comunes según sea indicado por el técnico contratado y la normativa establecida.

El edificio contará con todos los elementos de evacuación y extinción (bombas presurizadas, nichos con mangueras y manómetros en cada piso, señalética, puertas cortafuegos para evacuación segura (deberán permanecer siempre cerradas).

Garajes

Opcionales

Proyecto y dirección

adamo-faiden
& asociados

Administra

**FERNÁNDEZ
SECCO** & ASOCIADOS

Desarrolla

situ SOCIEDAD
DE INVERSIÓN
Y TRANSFORMACIÓN
URBANA

Promueve

FOSSALTO